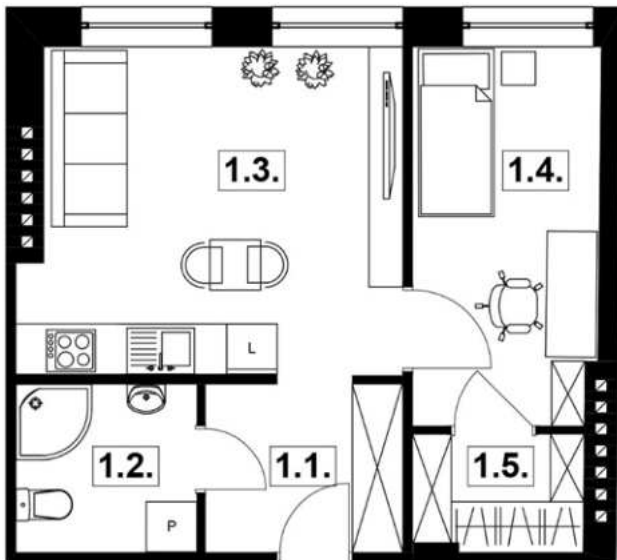


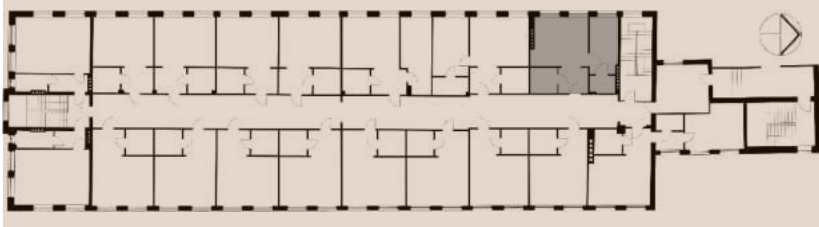
**MIESZKANIE**

**68**

**PLAN MIESZKANIA**



**RZUT KONDYGNACJI**



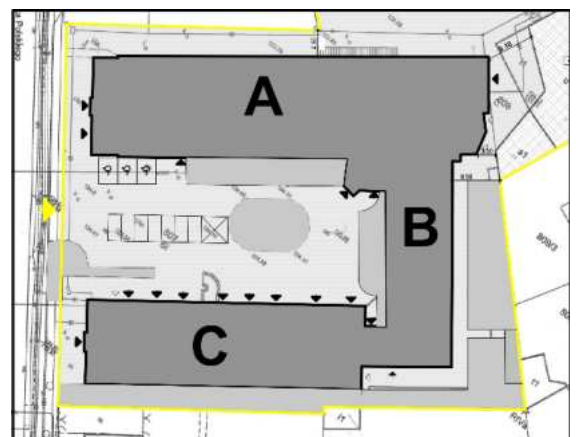
**DANE MIESZKANIA**

Skrzydło budynku	C
Kondygnacja	2
Liczba pokoi	1
Powierzchnia użytkowa	38,85 m <sup>2</sup>

**WYKAZ POMIESZCZEŃ**

Korytarz	4,70 m <sup>2</sup>
Aazienka	4,30 m <sup>2</sup>
Pokój ogólny z aneksem kuchennym	17,18 m <sup>2</sup>
Pokój	9,89 m <sup>2</sup>
Garderoba	2,78 m <sup>2</sup>

**PLAN INWESTYCJI**



**KONTAKT**

TELEFON 694 423 164  
E-MAIL [biuro@starafabrykajarocin.pl](mailto:biuro@starafabrykajarocin.pl)

ZAMIESZCZONE W NINIEJSZYM MATERIALE PLANY, OPISY, WIZUALIZACJE I ARANŻACJE NIE STANOWIĄ OFERTY W ROZUMIENIU PRAWA, PUBLIKOWANE SĄ WYŁĄCZNIE W CELACH INFORMACYJNYCH, PRZEDSTAWIONE PLANY, OPISY, WIZUALIZACJE I ARANŻACJE MAJĄ CHARAKTER POGŁADOWY I NIE MOGĄ BYĆ TRAKTOWANE JAKO PROJEKTY REALIZACYJNE (DZ.U. 1964 NR 16, POZ 93 Z POŹN. ZM.). DZIAŁO STANOWI DZIAŁO AUTORSKIE I PODLEGA OCHRONIE ZGODNIE Z USTAWĄ 83 Z DNIA 04.02.1994 O PRAWIE AUTORSKIM I PRAWACH POKREWNYCH.

POMIARÓW POD ZAKUP MEBLI, URZĄDZEŃ I WYPOSAŻENIA NALEŻY DOKONAĆ Z NATURY, PO ZAKOŃCZENIU REALIZACJI BUDYNKU. POWIERZCHNIE POMIESZCZEŃ ZOSTAŁY PODANE W STANIE WYKONCZONYM (Z UWZGLĘDNIENIEM 1,5CM GRUBOŚCI TYNKÓW) ZGODNIE Z POLSKĄ NORMĄ PN-ISO 9836 1997 WŁAŚCIWOŚCI UŻYTKOWE W BUDOWNICTWIE.