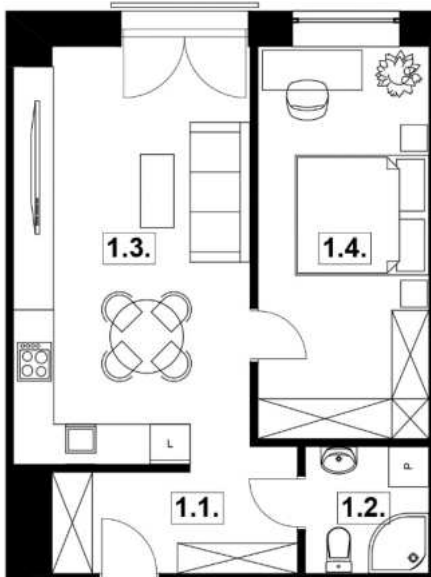
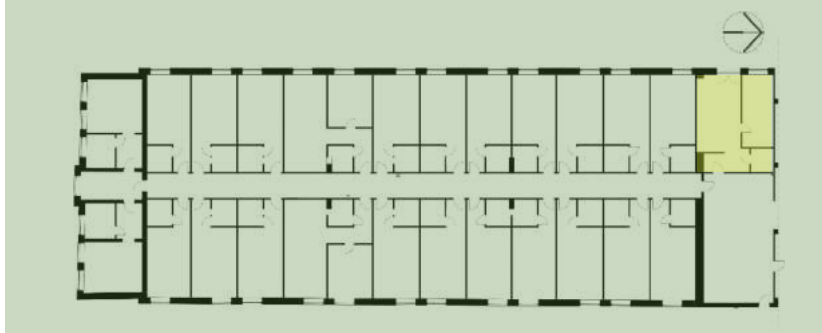
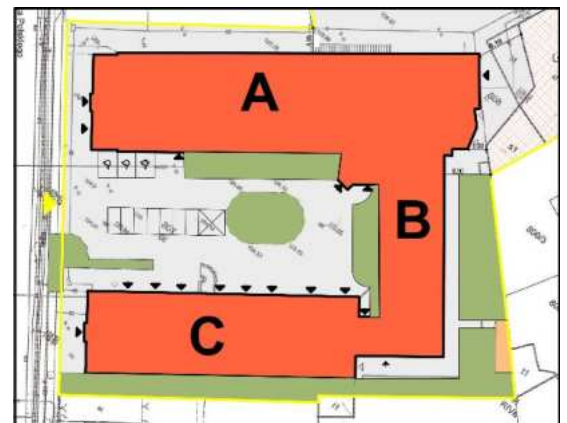


MIESZKANIE**52****PLAN MIESZKANIA****RZUT KONDYGNACJI****DANE MIESZKANIA**

| | |
|-----------------------|----------------------|
| Skrzydło budynku | A |
| Kondygnacja | 2 |
| Liczba pokoi | 2 |
| Powierzchnia użytkowa | 46,16 m ² |

WYKAZ POMIESZCZEŃ

| | |
|----------------------------------|----------------------|
| Korytarz | 5,89 m ² |
| Łazienka | 3,40 m ² |
| Pokój ogólny z aneksem kuchennym | 22,01 m ² |
| Pokój | 14,86 m ² |

PLAN INWESTYCJI**KONTAKT**

TELEFON

694 423 164

E-MAIL

biuro@starafabrykajarocin.pl

ZAMIESZCZONE W NINIEJSZYM MATERIALE PLANY, OPISY, WIZUALIZACJE I ARANŻACJE NIE STANOWIĄ OFERTY W ROZUMIENIU PRAWA. PUBLIKOWANE SĄ WYŁĄCZNIE W CELACH INFORMACYJNYCH. PRZEDSTAWIONE PLANY, OPISY, WIZUALIZACJE I ARANŻACJE MAJĄ CHARAKTER POGLĄDOWY I NIE MOGĄ BYĆ TRAKTOWANE JAKO PROJEKTY REALIZACYJNE (DZ.U. 1964 NR 16, POZ 93 Z PÓŹN. ZM.). DZIAŁO STANOWI DZIAŁO AUTORSKIE I PODLEGA OCHRONIE ZGODNIE Z USTAWĄ 83 Z DNIA 04.02.1994 O PRAWIE AUTORSKIM I PRAWACH POKREWNYCH.

POMIARÓW POD ZAKUP MEBLI, URZĄDZEŃ I WYPOSAŻENIA NALEŻY DOKONAĆ Z NATURY, PO ZAKOŃCZENIU REALIZACJI BUDYNKU. POWIERZCHNIE POMIESZCZEŃ ZOSTAŁY PODANE W STANIE WYKONCZONYM (Z UWZGLĘDNIENIEM 1,5CM GRUBOŚCI TYNKÓW) ZGODNIE Z POLSKĄ NORMĄ PN-ISO 9836 1997 WAAŚCIWOŚCI UŻYTKOWE W BUDOWNICTWIE.