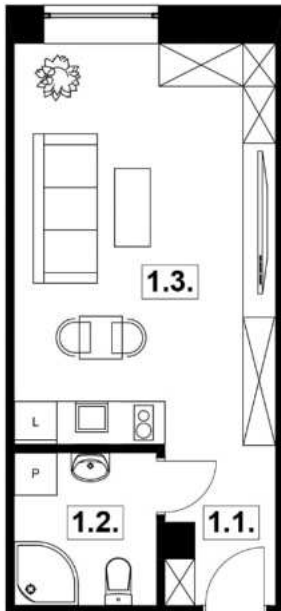
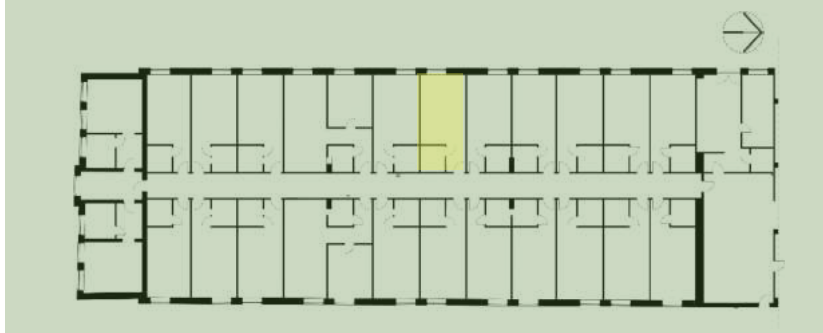
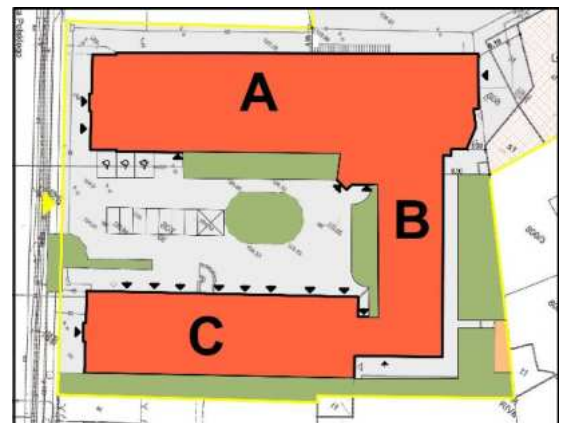


**MIESZKANIE****40****PLAN MIESZKANIA****RZUT KONDYGNACJI****DANE MIESZKANIA**

Skrzydło budynku	A
Kondygnacja	2
Liczba pokoi	1
Powierzchnia użytkowa	28,34 m <sup>2</sup>

**WYKAZ POMIESZCZEŃ**

Korytarz	3,22 m <sup>2</sup>
Łazienka	4,30 m <sup>2</sup>
Pokój ogólny z aneksem kuchennym	20,82 m <sup>2</sup>

**PLAN INWESTYCJI****KONTAKT**TELEFON  
E-MAIL694 423 164  
biuro@starafabrykajarocin.pl

ZAMIESZCZONE W NINIEJSZYM MATERIALE PLANY, OPISY, WIZUALIZACJE I ARANŻACJE NIE STANOWIĄ OFERTY W ROZUMIENIU PRAWA. PUBLIKOWANE SĄ WYŁĄCZNIE W CELACH INFORMACYJNYCH. PRZEDSTAWIONE PLANY, OPISY, WIZUALIZACJE I ARANŻACJE MAJĄ CHARAKTER POGŁADOWY I NIE MOGĄ BYĆ TRAKTOWANE JAKO PROJEKTY REALIZACYJNE (DZ.U. 1964 NR 16, POZ 93 Z PÓŹN. ZM.). DZIAŁO STANOWI DZIAŁO AUTORSKIE I PODLEGA OCHRONIE ZGODNIE Z USTAWĄ 83 Z DNIA 04.02.1994 O PRAWIE AUTORSKIM I PRAWACH POKREWNYCH.

POMIARÓW POD ZAKUP MEBLI, URZĄDZEŃ I WYPOSAŻENIA NALEŻY DOKONAĆ Z NATURY, PO ZAKOŃCZENIU REALIZACJI BUDYNKU. POWIERZCHNIE POMIESZCZEŃ ZOSTAŁY PODANE W STANIE WYKONCZONYM (Z UWZGLĘDNIENIEM 1,5CM GRUBOŚCI TYNKÓW) ZGODNIE Z POLSKĄ NORMĄ PN-ISO 9836 1997 WAAŚCIWOŚCI UŻYTKOWE W BUDOWNICTWIE.