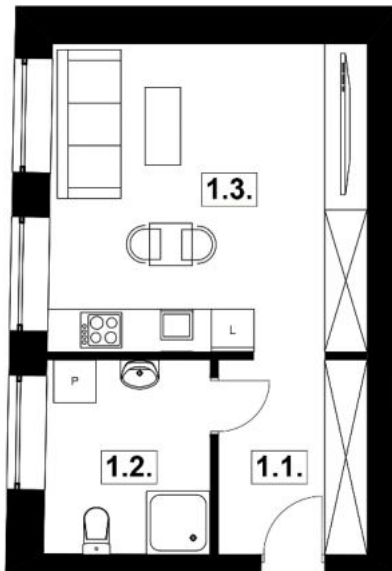
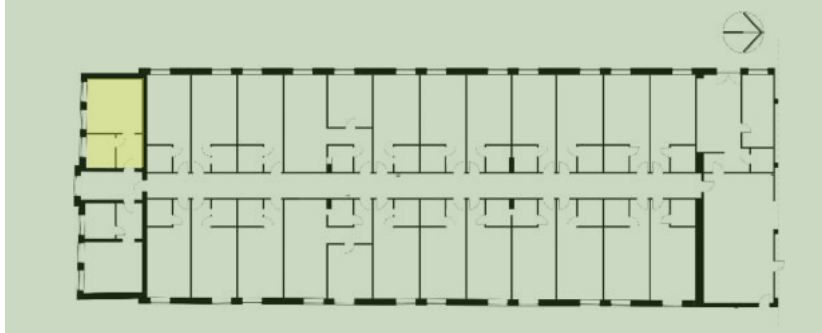
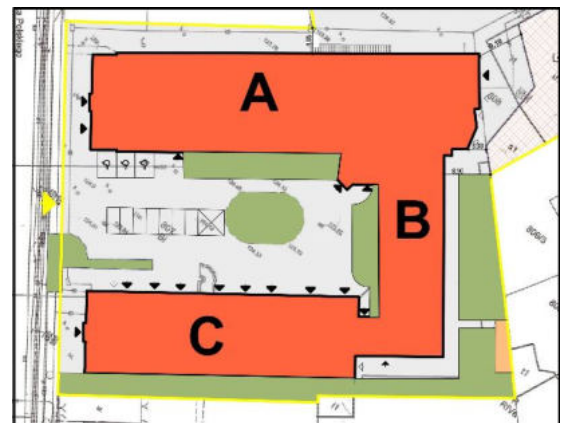


**MIESZKANIE****28****PLAN MIESZKANIA****RZUT KONDYGNACJI****DANE MIESZKANIA**

|                       |                     |
|-----------------------|---------------------|
| Skrzydło budynku      | A                   |
| Kondygnacja           | 2                   |
| Liczba pokoi          | 1                   |
| Powierzchnia użytkowa | 31,57m <sup>2</sup> |

**WYKAZ POMIESZCZEŃ**

|                                  |                      |
|----------------------------------|----------------------|
| Korytarz                         | 5,76 m <sup>2</sup>  |
| Łazienka                         | 6,37 m <sup>2</sup>  |
| Pokój ogólny z aneksem kuchennym | 19,44 m <sup>2</sup> |

**PLAN INWESTYCJI****KONTAKT**

TELEFON

694 423 164

E-MAIL

biuro@starafabrykajarocin.pl

ZAMIESZCZONE W NINIEJSZYM MATERIALE PLANY, OPISY, WIZUALIZACJE I ARANŻACJE NIE STANOWIĄ OFERTY W ROZUMIENIU PRAWA. PUBLIKOWANE SĄ WYŁĄCZNIE W CELACH INFORMACYJNYCH. PRZEDSTAWIONE PLANY, OPISY, WIZUALIZACJE I ARANŻACJE MAJĄ CHARAKTER POGŁADOWY I NIE MOGĄ BYĆ TRAKTOWANE JAKO PROJEKTY REALIZACYJNE (DZ.U. 1964 NR 16, POZ 93 Z PÓŹN. ZM.). DZIAŁO STANOWI DZIAŁO AUTORSKIE I PODLEGA OCHRONIE ZGODNIE Z USTAWĄ 83 Z DNIA 04.02.1994 O PRAWIE AUTORSKIM I PRAWACH POKREWNYCH.

POMIARÓW POD ZAKUP MEBLI, URZĄDZEŃ I WYPOSAŻENIA NALEŻY DOKONAĆ Z NATURY, PO ZAKOŃCZENIU REALIZACJI BUDYNKU. POWIERZCHNIE POMIESZCZEŃ ZOSTAŁY PODANE W STANIE WYKONCZONYM (Z UWZGLĘDNIENIEM 1,5CM GRUBOŚCI TYNKÓW) ZGODNIE Z POLSKĄ NORMĄ PN-ISO 9836 1997 WAAŚCIWOŚCI UŻYTKOWE W BUDOWNICTWIE.